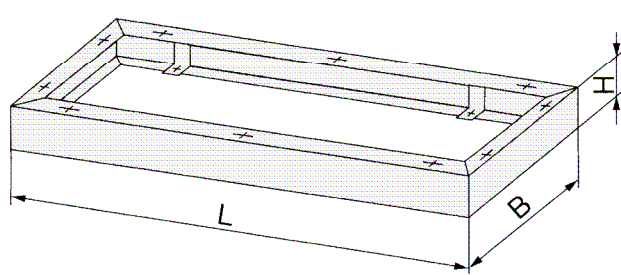
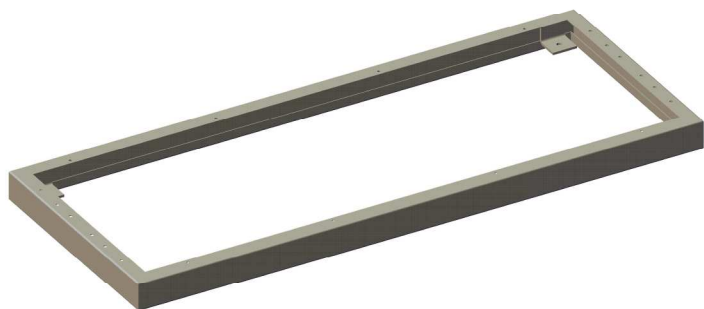


ЦОКОЛЬ ШКАФА

CABINET PEDESTAL

Стабильная рама с цоколем, высотой 50 мм, 70 мм и 80 мм. Начиная с длины 1600 мм, цоколь поставляется с поперечно сварными стойками, увеличивающими стабильность.

Sturdy base frame available in pedestal heights of 50 mm, 70 mm and 80 mm. An additional welded bar in the middle provides the frame from L = 1600 mm with even more stability.



- Регулятор высоты не поставляется
- *leveller are not included*

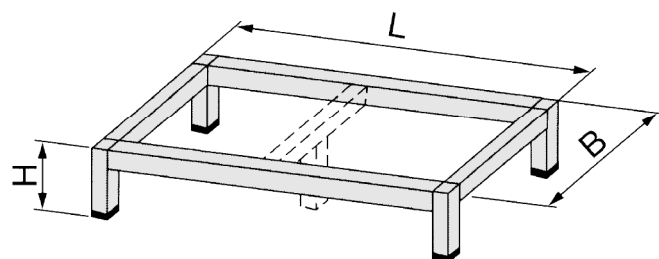
Арт.-№ Item-no.	Наименование Description	L	B	H
680.30	Цоколь шкафа 40x40/50	397	395	50
680.29	Цоколь шкафа 50x40/50	497	395	50
680.05	Цоколь шкафа 60x40/50	597	395	50
680.06	Цоколь шкафа 80x40/50	792	395	50
680.07	Цоколь шкафа 100x40/50	992	395	50
680.08	Цоколь шкафа 120x40/50	1192	395	50
680.27	Цоколь шкафа 135x40/50	1342	395	50
680.10	Цоколь шкафа 160x40/50	1592	395	50
680.87	Цоколь шкафа 40x40/80	397	398	80
680.89	Цоколь шкафа 50x40/80	497	398	80
680.90	Цоколь шкафа 60x40/80	597	398	80
680.76	Цоколь шкафа 80x40/80	797	398	80
680.75	Цоколь шкафа 100x40/80	997	398	80
680.74	Цоколь шкафа 120x40/80	1197	398	80
680.73	Цоколь шкафа 160x40/80	1597	398	80

ПОДСТАВКА ПОД ШКАФ

BASE FRAMES FOR CABINETS

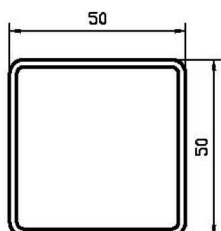
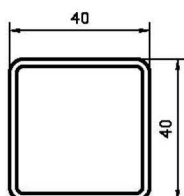
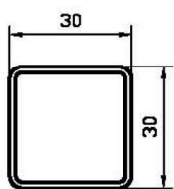
Стабильная сварная рама из профильных труб. В середине рамы, длиной более 1200 мм, находится дополнительная опора, повышающая стабильность.

Sturdy welded frame. An additionally mounted leg in the middle provides the frame length over 1200 mm with even more stability.



ОПОРЫ В РАЗРЕЗЕ

DIAMETER OF LEGS



Арт.-№ Item-no.	Наименование Description	L	B	H
685.01	Подставка 800x400/150	794	394	150
685.04	Подставка 800x400/175	794	394	175
685.09	Подставка 800x400/200	794	394	200
685.02	Подставка 1200x400/150	1194	394	150
685.05	Подставка 1200x400/175	1194	394	175
685.10	Подставка 1200x400/200	1194	394	200
685.03	Подставка 1600x400/150	1594	394	150
685.06	Подставка 1600x400/175	1594	394	175
685.11	Подставка 1600x400/200	1594	394	200